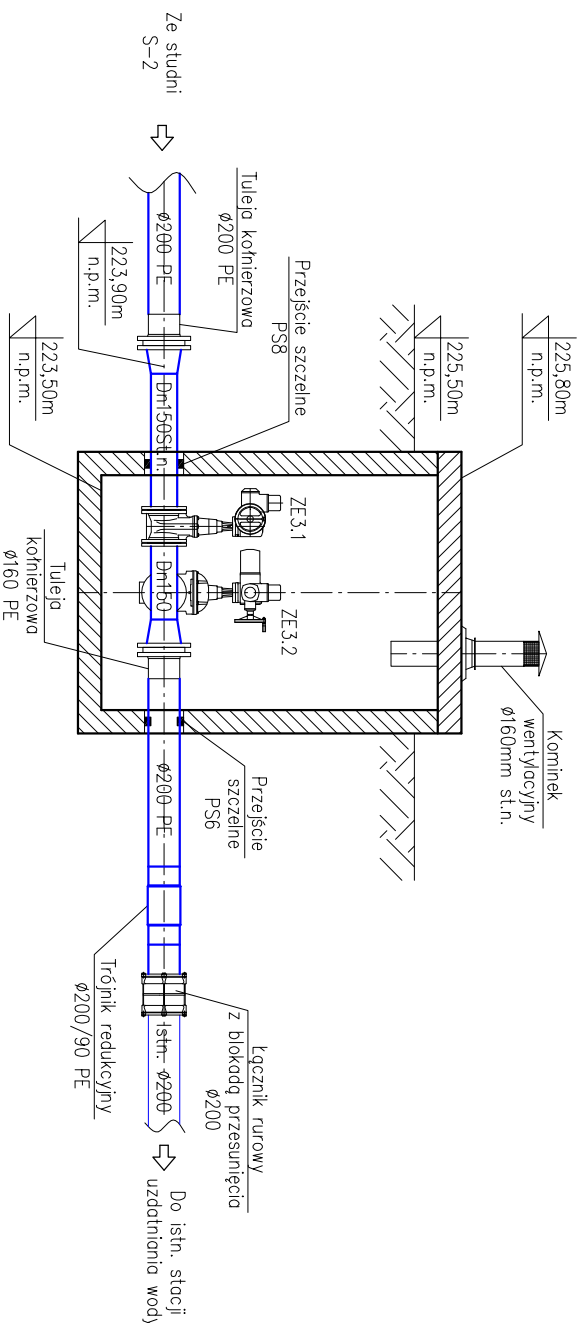


PRZEKRÓJ A-A  
1:50



PRZEKRÓJ B-B  
1:50

Ozn.	Rura przebiega przez przewoźnik	Średnica otworu	Typ przebiega / ilość ogniw
PS6	ø200 PE	ø250mm	LU4/15
PS7	Dn150st.n.	ø250mm	LU6/10
PS8	Dn150st.n.	ø250mm	LU6/10

LEGENDA:

- PROJ. RUROCIĄG WODY SUROWEJ
- ISTN. RUROCIĄG WODY SUROWEJ

UWAGI:

1. Oznaczenia zgodnie ze schematem i zestawieniem uzgodzonym z armaturą.
2. Odrutowanie wewnętrzne należy wykonać ze stali nierdzewnej AISI 304.
3. Odcinki rur stalowych nierdzewnych posadowione w gruncie zaizolować taśmą PVC.
4. Przejścia rurociągów przez ściany wykonać jako szczelne z wykorzystaniem systemowych przejść tańczuchowych.

<b>Biuro Usług Inżynierskich</b> <b>VESI Andrzej Bury</b> ul. Mickiewicza 10/7 41-300 Dąbrowa Górnicza		<b>Investor:</b>  <b>Zakład Gospodarki Komunalnej Sp. z o.o</b> <b>ul. Zamkowa 4; 32-640 Zator</b>							
<b>NBM Technologie</b> <b>Mroccka i Wspólnicy s.j.</b> ul. Bór 143/157 42-202 Częstochowa		<b>Nazwa zadania:</b>  Budowa ujęcia z rzeki Skawy wraz z przebudową istniejącej infrastruktury							
<b>Opracował:</b>	<b>Nazwiska</b>	<b>Podpis</b>	<b>Nazwa opracowania: CZĘŚĆ II</b>						
<b>Projektant</b> br. instalacyjna sanitarna	<b>mgr inż. Tomasz Tarapacz</b> Upr. Nr.: SLK/3144/PWOS/10		<b>Przebudowa istniejącej infrastruktury</b>						
<b>Sprawdzający</b> br. instalacyjna sanitarna	<b>mgr inż. Izabela Ściubidło</b> Upr. Nr.: SLK/7487/PWBS/17	<b>Tytuł rysunku:</b>  Studia techniczna S-3 - rzut i przekroje - instalacje technologiczne							
		<table><tr><td><b>Data:</b></td><td><b>Skala</b></td><td><b>Nr rys.</b></td></tr><tr><td><b>04.2021r.</b></td><td><b>1:50</b></td><td><b>IS-PT-04</b></td></tr></table>	<b>Data:</b>	<b>Skala</b>	<b>Nr rys.</b>	<b>04.2021r.</b>	<b>1:50</b>	<b>IS-PT-04</b>	
<b>Data:</b>	<b>Skala</b>	<b>Nr rys.</b>							
<b>04.2021r.</b>	<b>1:50</b>	<b>IS-PT-04</b>							